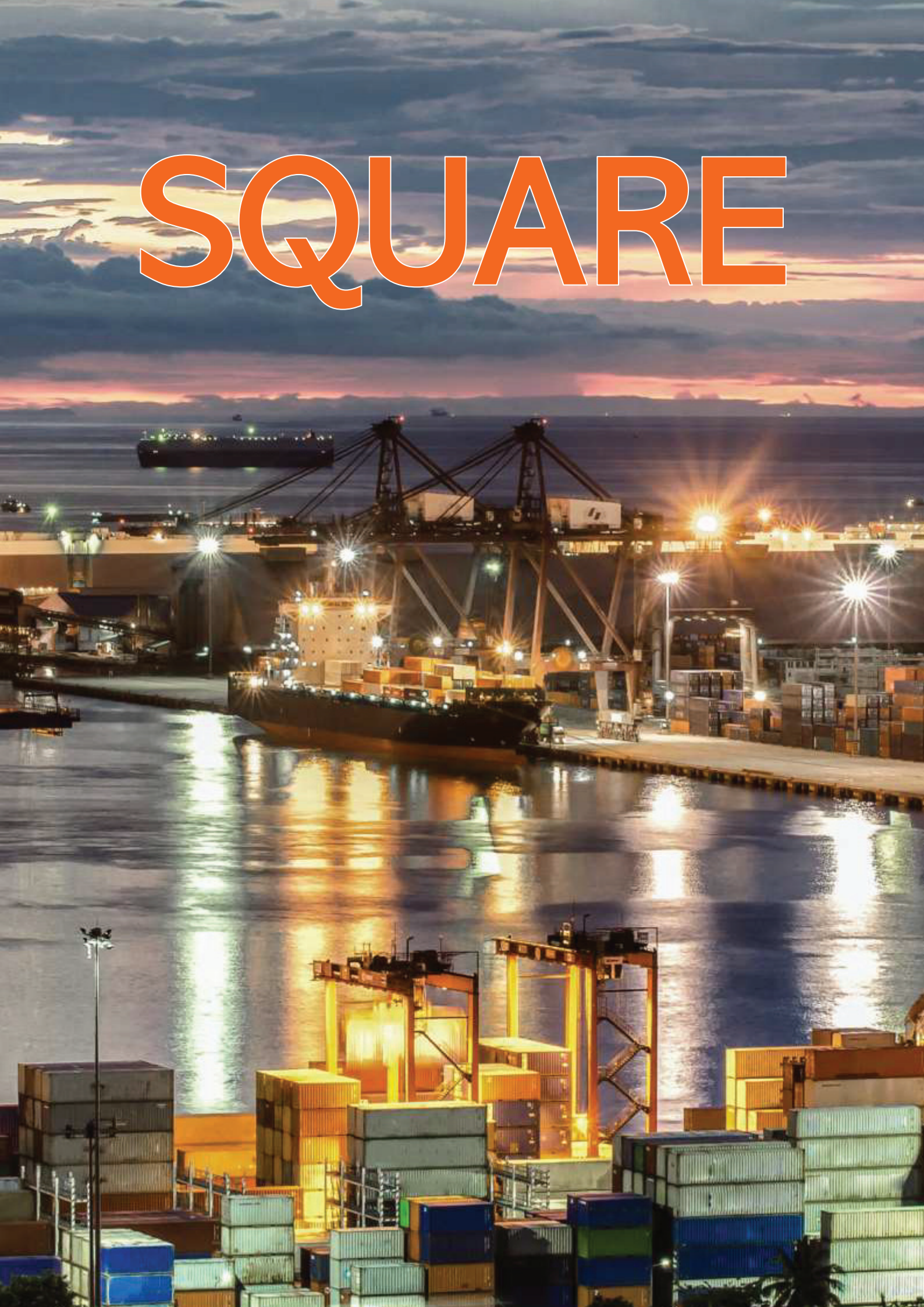


# SQUARE



# SQUARE



**IP 66 - class I/II - IK 08 - 100-277Vac ± 10% - 50/60Hz - Ta 45°C** 

Garanzia: 5 anni

Colore: grigio polvere RAL 7037  
 Corpo: alluminio pressofuso  
 Diffusore in vetro temperato extrachiaro 4mm  
 Dissipatore: alluminio pressofuso integrato nel corpo  
 Guarnizione: silicone  
 Pressacavo: ottone nichelato IP68

Life time: > 100.000h L80B20 @ ta 25°C  
 > 73.000h L90B10 @ ta 25°C

Led: Osram - Ra > 70  
 Rischio fotobiologico: classe RG 0

Driver: programmabile (corrente, mezzanotte virtuale, CLO)  
 protezione alle sovratensioni impulsive 10/6Kv  
 Classe II su richiesta

Versioni con temperature ambiente (Ta) di lavoro più elevate su richiesta

Opzioni di dimmerazione/controllo su richiesta: 0-10V, DALI, PR WI-LE (on-field setting), NEMA 7 pin, ....

Warranty: 5 years

Color: dusty grey RAL 7037  
 Body: die cast aluminum  
 Diffuser: extra clear temperate glass 4 mm  
 Heat sink: die aluminum integrated in the body  
 Gasket: silicon  
 Cable gland: IP68 nickel-plated brass

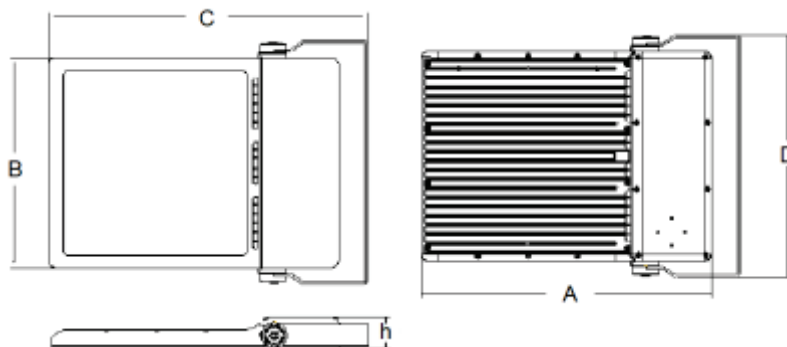
Life time: >100.000h L80B20 @ Ta 25°C  
 > 73.000h L90B10 @ Ta 25°C

Led: Osram - Ra > 70  
 Photo biological risk: class RG 0

Driver: programmable (current, virtual midnight, CLO)  
 surge protection level: 10/6kV CM/DM  
 Class II on request

Versions with higher working ambient temperature (Ta) on demand

Dimming / control options on request: 0-10V, DALI, PR WI-LE (on-field setting), NEMA 7 pins,....



Accessorio per montaggio su testa palo  
 Accessory for pole-top mounting

Type	A (mm)	B (mm)	C (mm)	D (mm)	h (mm)	Weight (kg)
SQUARE XS	315	245	389	298	57	4,1
SQUARE S	365	290	437	346	57	5,7
SQUARE M	420	325	493	379	57	6,5
SQUARE L	530	385	582	444	60	10,0



# SQUARE



## DATI ILLUMINOTECNICI / ILLUMINOTECHNICAL DATA:

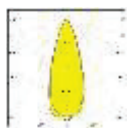
Description	System W	Ta °C	Output Lumen 5700K	Lm/w 5700K	Output Lumen 4000K	Lm/w 4000K	Output Lumen 3000K	Lm/w 3000K
SQUARE XS 30-24-yy-xx	30	45	4360	145	4360	145	4150	138
SQUARE XS 45-24-yy-xx	45	45	6225	138	6225	138	5935	132
SQUARE XS 60-24-yy-xx	60	45	7985	133	7985	133	7610	127
SQUARE XS 75-24-yy-xx	75	45	9625	128	9625	128	9175	122
SQUARE XS 100-24-yy-xx	100	45	12195	120	12195	120	11620	116
SQUARE S 100-48-yy-xx	100	45	13770	138	13770	138	13120	131
SQUARE S 125-48-yy-xx	125	45	16525	132	16525	132	15750	126
SQUARE S 150-48-yy-xx	150	45	19425	130	19425	130	18510	123
SQUARE S 175-48-yy-xx	175	45	22040	126	22040	126	21000	120
SQUARE S 200-48-yy-xx	200	35	24395	122	24395	122	23240	116
SQUARE M 100-64-yy-xx	100	45	14633	146	14633	146	13950	140
SQUARE M 150-64-yy-xx	150	45	20580	137	20580	137	19610	131
SQUARE M 180-64-yy-xx	180	45	23795	132	23795	132	22679	126
SQUARE M 200-64-yy-xx	200	45	26135	131	26135	131	24910	125
SQUARE M 240-64-yy-xx	240	40	30080	125	30080	125	28660	119
SQUARE L 270-96-yy-xx	270	45	35695	132	35695	132	34015	126
SQUARE L 300-96-yy-xx	300	45	38990	130	38990	130	37160	124
SQUARE L 280-144-yy-xx	280	45	39300	140	39300	140	37480	134
SQUARE L 320-144-yy-xx	320	45	44075	138	44075	138	42000	131
SQUARE L 360-144-yy-xx	360	40	48480	135	48480	135	46200	128
SQUARE L 400-144-yy-xx	400	35	52880	132	52880	132	50390	126

yy: 57 = 5700k  
40 = 4000K  
30 = 3000K

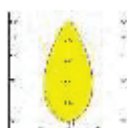
xx: 25 = symmetrical concentrating 25°  
38 = symmetrical concentrating 38°  
55 = symmetrical large 55°  
90 = symmetrical ultra large 90°  
AS = asymmetrical 45°  
AT = asymmetrical 60°  
ME = M class - Excellent longitudinal uniformity

Tutti i dati sono riferiti a 25°C - tolleranza elettrica: ±5% - tolleranza flusso: ± 8%  
All data are referred to 25°C - electrical tolerance ±5% - flux tolerance: ± 8%

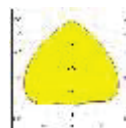
## FOTOMETRIE / PHOTOMETRIES:



38



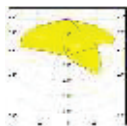
55



90



AS



ME



25



AT

Altre fotometrie disponibili su richiesta  
Others photometries available on demand

# SQUARE

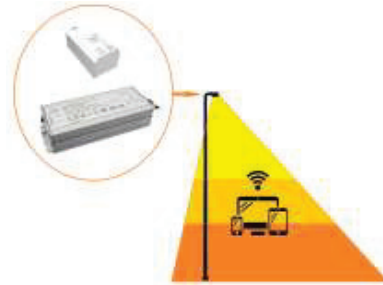
## OPZIONI DI DIMMERAZIONE / CONTROLLO:

La serie SQUARE è stata progettata per garantire la massima compatibilità con i sistemi di telecomando presenti sul mercato. Non ci sono limiti alla compatibilità con le più evolute tecnologie di controllo.

La maggior parte dei driver utilizzati nella serie SQUARE possono essere programmati in fabbrica o successivamente all'installazione tramite App da dispositivo mobile (occorre ordinare la versione complete di dispositivo PR WI-LE, vedi pagina 80)

### PR WI-LE (remote dimming a base palo tramite App)

Gli apparecchi della serie SQUARE corredati di programmatore PR WI-LE, sviluppato dal nostro ufficio tecnico, permettono di ottimizzare gli stock di magazzino e velocizzare le operazioni di installazione delegando la programmazione del punto luce al committente che in maniera autonoma e semplificata può definire le correnti di pilotaggio e la programmazione della mezzanotte virtuale in funzione delle verifiche illuminotecniche di progetto.



## DIMMER / CONTROL OPTIONS:

*The SQUARE series has been designed to guarantee maximum compatibility with remote control systems on the market. There are no limits to compatibility with the most advanced technologies of control.*

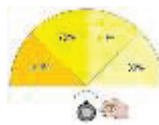
*Most of the drivers used in the SQUARE series can be programmed at the factory or later installation via App from a mobile device (it is necessary to order SQUARE with PR WI-LE device, see page 80)*

### PR WI-LE (pole-based remote dimming via App)

*The devices of the SQUARE series equipped with a programmer PR WI-LE, developed by our technical department, allow you to optimize warehouse stocks and speed up operations installation delegating the programming of the light point to the client who can autonomously and simplify define the driving currents and the programming of the virtual midnight according to the lighting design.*

## SMART M (broadcast DALI dimming system)

Sistema di dimmerazione a gestione manuale basato su protocollo DALI. Installazione estremamente semplice e rapida immediatamente operativa. Ideale per l'illuminazione di impianti sportivi e magazzini. Il dispositivo consente di avere 4 livelli di luce (100-75-50-30%) settabili tramite un selettore. Per il corretto abbinamento con la serie SQUARE è necessario ordinare la variante con driver DALI dimming.



## SMART M (broadcast DALI dimming system):

MANUAL selection dimming system based on DALI protocol. Extremely simplified and rapid installation, immediate operation. Ideal for LED dimming of sports Facilities and warehouses.

The device allows 4 pre-set lighting levels (100-75-50-30%), which can be set with a rotary selector. For the correct combination with the SQUARE series it is necessary to order the variant with DALI dimming driver.

## NEMA

La serie SQUARE è predisposta per il montaggio dei connettori NEMA 7 pin. I connettori NEMA possono essere montati direttamente in fase di produzione o anche in un secondo momento. I driver standard che utilizziamo sono predisposti con interfaccia 0-10V che ben si adatta con i sistemi di controllo powerline, wireless, BLE, ... Vi invitiamo a prendere contatto con il nostro Ufficio tecnico per valutare la soluzione più adatta alle tue esigenze.



## NEMA

*The SQUARE series is designed for the assembly of connectors NEMA 7 pin. NEMA connectors can be mounted directly in the production phase or even in a second phase. The standard drivers we use are prearranged with 0-10V interface that is well suited to control systems powerline, wireless, BLE, ...*

*We invite you to contact our Technical Department for evaluate the solution that best suits your needs.*